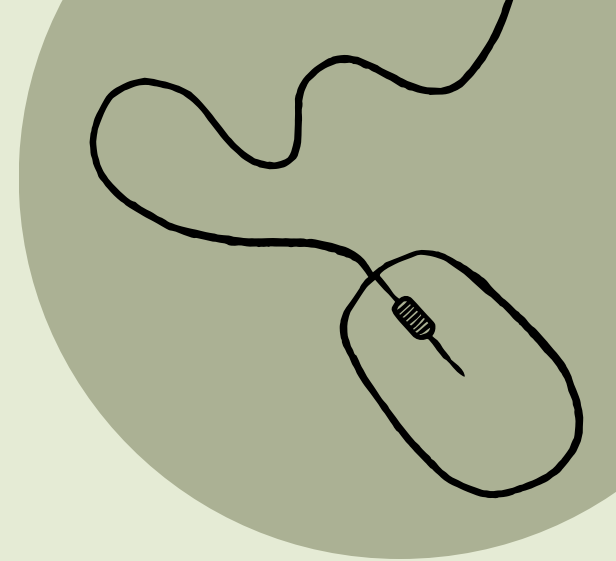


AVALUACIÓ



OBJECTIUS DE L'EDC I ACTIVITATS	INDICADORS
Incloure de manera globalitzada l'ús d'eines metodològiques digitals en el dia a dia de l'escola amb l'alumnat de primària.	% del professorat que aplica metodologies per afavorir la presència d'eines digitals de manera globalitzada a totes les àrees.
Organitzar i seqüenciar els objectius digitals del currículum per cicles per assolir-los.	% dels objectius digitals assolits per cicles.
Recollir la seqüència d'activitats relacionades amb la competència digital que es realitza en el centre.	% d'activitats recollides.
Adaptar les programacions per incloure activitats que treballin la competència digital a partir d'una seqüenciació per cicles.	% de les matèries que han adaptat les programacions incloent el desplegament de la competència digital.
Definir els criteris d'avaluació de la competència digital per cicles.	% de les competències treballades a cada cicle.
Crear una graella (a la memòria) on quedi reflectit per nivell els indicadors operatius de la Competència Digital assolits durant l'any escolar per traspasar-la de curs en curs.	% dels indicadors operatius assolits de la Competència Digital a cada nivell educatiu.
Fer ús d'eines robòtiques a l'aula a partir d'una programació seqüenciada per a l'etapa de primària.	Les programacions de robòtica estan fetes i seqüenciades per nivell a tota la primària i el claustre és capaç de portar-les a terme.
Proposar i dur a terme formacions a partir de les necessitats del claustre.	% del professorat format en robòtica.
Crear una graella seqüenciada per cicles dels sabers que s'han d'assolir en finalitzar primària.	% dels sabers treballats en robòtica per cicles.
Crear una graella seqüenciada per cicles de recursos per potenciar la robòtica al centre.	% de recursos que es fan servir al centre.
Generar la programació d'aula de robòtica.	% d'adaptació de les programacions que inclou la robòtica.
Establir els criteris d'avaluació per nivell de tota l'escola.	% de programacions actualitzades.
Utilitzar la formació permanent del claustre per vetllar per l'assoliment i millora de la competència digital docent.	El 80% del professorat utilitza de manera adequada les eines digitals del centre com a recurs en el dia a dia del procés d'ensenyament i aprenentatge.
Diagnosi de la competència digital docent a l'inici de cada curs a través d'un formulari.	% del grau d'assoliment de la competència digital amb el formulari.
Proposar i dur a terme cursos de formació digital en funció de les dificultats detectades.	% de dificultats detectades a la diagnosi de la competència digital docent.
Fomentar l'intercanvi de material i estratègies metodològiques digitals entre el professorat.	Nombre de claustres pedagògics d'intercanvi.
Actualització de les programacions d'aula per ajustar-les als nous reptes socials digitals.	% d'adaptació de les programacions d'aula per incloure la competència digital transversalment.
Utilitzar les eines digitals en el nostre dia a dia com una eina més de comunicació de tota la comunitat educativa.	El 85% de les famílies fa ús de la plataforma de comunicació del centre com a eina principal.
Millorar l'acollida digital del professorat, les famílies i l'alumnat.	% de professorat, alumnat i famílies que demostren haver-se adaptat digitalment al centre dos mesos després de la seva incorporació.
Mantenir actualitzat el document d'acollida digital de docents, famílies i alumnat.	Nombre de revisions realitzades cada curs escolar.
Donar a conèixer a la comunitat educativa les activitats de formació realitzades pel professorat.	Actes de Consell Escolar.
Implicar les famílies en el procés d'aprenentatge mitjançant l'ús de les diferents plataformes del centre: agendes digitals, formació de famílies, etc.	% de famílies que utilitza setmanalment les plataformes del centre.
Mensualment utilitzem Dinantia per donar a conèixer a les famílies els sabers treballats a l'aula.	% de famílies que obren i llegeixen el document al Dinantia.
Difondre l'Estratègia Digital de Centre a través del web de l'escola.	Document penjat al web.

