

*Part  
estratègica.*



ESCOLA BARCELONA

---

# *Diagnosi*

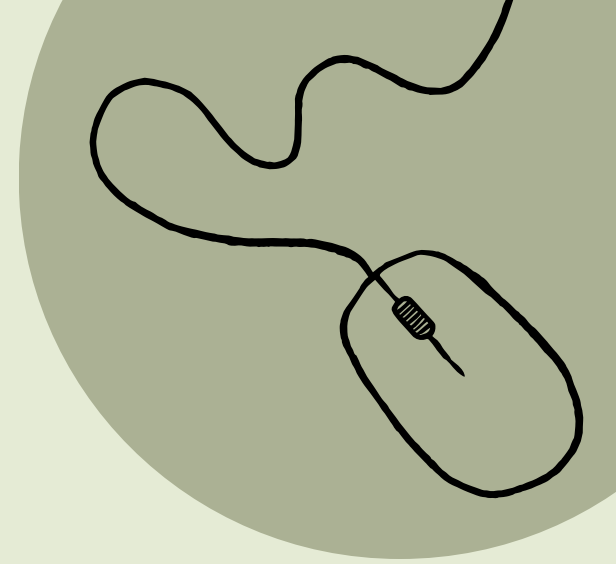
La diagnosi ha estat feta a l'equip docent i a l'alumnat i les famílies.

Per una banda, s'ha elaborat un document d'acollida per als mestres nous on s'expliquen i es faciliten els enllaços necessaris per conèixer i utilitzar els aspectes digitals dels que disposa l'escola i poder fer una correcta utilització. A més, s'han obtingut els resultats d'un qüestionari sobre les capacitats digitals del claustre (Enquesta Selfie) que va ser útil per poder dissenyar la FIC de manera més ajustada a les necessitats del claustre.

Per altra banda, també s'ha elaborat i adaptat un document d'acollida on s'expliquen i es faciliten enllaços per poder conèixer les pràctiques digitals que es fan a l'escola, a més d'una enquesta de capacitats digitals que tenen les famílies (equipaments, utilització, etc.).

Aquests documents són facilitats a l'inici de curs, al Setembre, de forma genèrica a tot el claustre i a les famílies de l'escola en quan la comissió digital els actualitza amb les novetats del curs, estant sempre disponibles per qualsevol persona que els demani o els necessiti.

# AVALUACIÓ



| OBJECTIUS DE L'EDC I ACTIVITATS  | INDICADORS  |
|--|---|
| <b>Incloure de manera globalitzada l'ús d'eines metodològiques digitals en el dia a dia de l'escola amb l'alumnat de primària.</b>   | % del professorat que aplica metodologies per afavorir la presència d'eines digitals de manera globalitzada a totes les àrees.                        |
| Organitzar i seqüenciar els objectius digitals del currículum per cicles per assolir-los.  | % dels objectius digitals assolits per cicles.  |
| Recollir la seqüència d'activitats relacionades amb la competència digital que es realitza en el centre.   | % d'activitats recollides.  |
| Adaptar les programacions per incloure activitats que treballin la competència digital a partir d'una seqüenciació per cicles.   | % de les matèries que han adaptat les programacions incloent el desplegament de la competència digital.   |
| Definir els criteris d'avaluació de la competència digital per cicles.   | % de les competències treballades a cada cicle.   |
| Crear una graella (a la memòria) on quedi reflectit per nivell els indicadors operatius de la Competència Digital assolits durant l'any escolar per traspasar-la de curs en curs | % dels indicadors operatius assolits de la Competència Digital a cada nivell educatiu.  |
| <b>Fer ús d'eines robòtiques a l'aula a partir d'una programació seqüenciada per a l'etapa de primària.</b>  | Les programacions de robòtica estan fetes i seqüenciades per nivell a tota la primària i el claustre és capaç de portar-les a terme.                  |
| Proposar i dur a terme formacions a partir de les necessitats del claustre.  | % del professorat format en robòtica.   |
| Crear una graella seqüenciada per cicles dels sabers que s'han d'assolir en finalitzar primària.   | % dels sabers treballats en robòtica per cicles.  |
| Crear una graella seqüenciada per cicles de recursos per potenciar la robòtica al centre.  | % de recursos que es fan servir al centre.  |
| Generar la programació d'aula de robòtica.   | % d'adaptació de les programacions que inclou la robòtica.  |
| Establir els criteris d'avaluació per nivell de tota l'escola.   | % de programacions actualitzades.   |
| <b>Utilitzar la formació permanent del claustre per vetllar per l'assoliment i millora de la competència digital docent.</b>   | El 80% del professorat utilitza de manera adequada les eines digitals del centre com a recurs en el dia a dia del procés d'ensenyament i aprenentatge |
| Diagnosi de la competència digital docent a l'inici de cada curs a través d'un formulari.  | % del grau d'assoliment de la competència digital amb el formulari.   |
| Proposar i dur a terme cursos de formació digital en funció de les dificultats detectades.   | % de dificultats detectades a la diagnosi de la competència digital docent.   |
| Fomentar l'intercanvi de material i estratègies metodològiques digitals entre el professorat.  | Nombre de claustres pedagògics d'intercanvi.  |
| Actualització de les programacions d'aula per ajustar-les als nous reptes socials digitals.  | % d'adaptació de les programacions d'aula per incloure la competència digital transversalment.  |
| <b>Utilitzar les eines digitals en el nostre dia a dia com una eina més de comunicació de tota la comunitat educativa.</b>   | El 85% de les famílies fa ús de la plataforma de comunicació del centre com a eina principal.   |
| Millorar l'acollida digital del professorat, les famílies i l'alumnat.   | % de professorat, alumnat i famílies que demostren haver-se adaptat digitalment al centre dos mesos després de la seva incorporació.                  |
| Mantenir actualitzat el document d'acollida digital de docents, famílies i alumnat.  | Nombre de revisions realitzades cada curs escolar.  |
| Donar a conèixer a la comunitat educativa les activitats de formació realitzades pel professorat.  | Actes de Consell Escolar.   |
| Implicar les famílies en el procés d'aprenentatge mitjançant l'ús de les diferents plataformes del centre: agendes digitals, formació de famílies, etc.                          | % de famílies que utilitza setmanalment les plataformes del centre.   |
| Mensualment utilitzem Dinantia per donar a conèixer a les famílies els sabers treballats a l'aula.   | % de famílies que obren i llegeixen el document al Dinantia.  |
| Difondre l'Estratègia Digital de Centre a través del web de l'escola.  | Document penjat al web.   |



